



## 着せ替えさん (かお・て)

----- 山折り

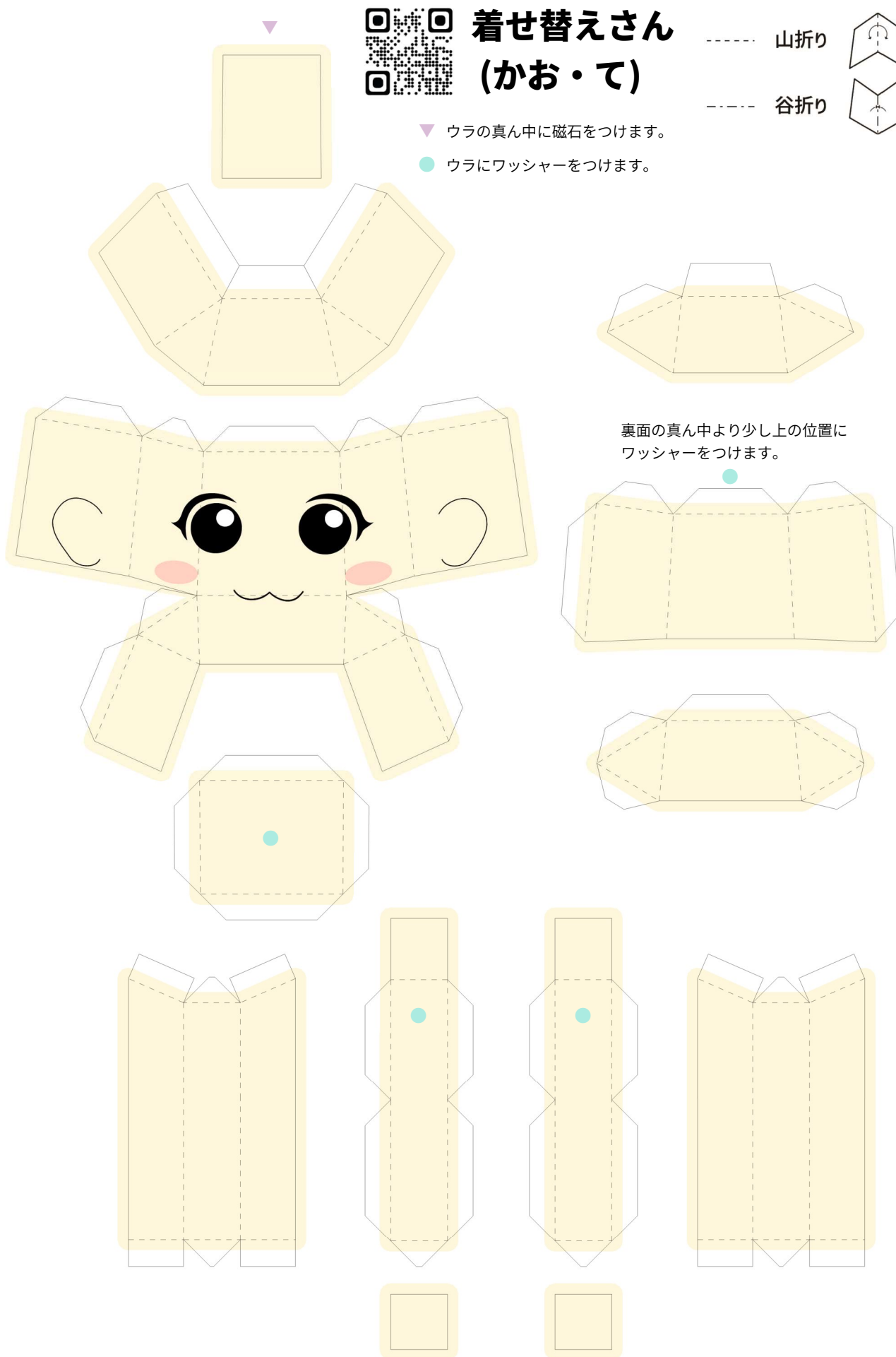
----- 谷折り



▼ ウラの真ん中に磁石をつけます。

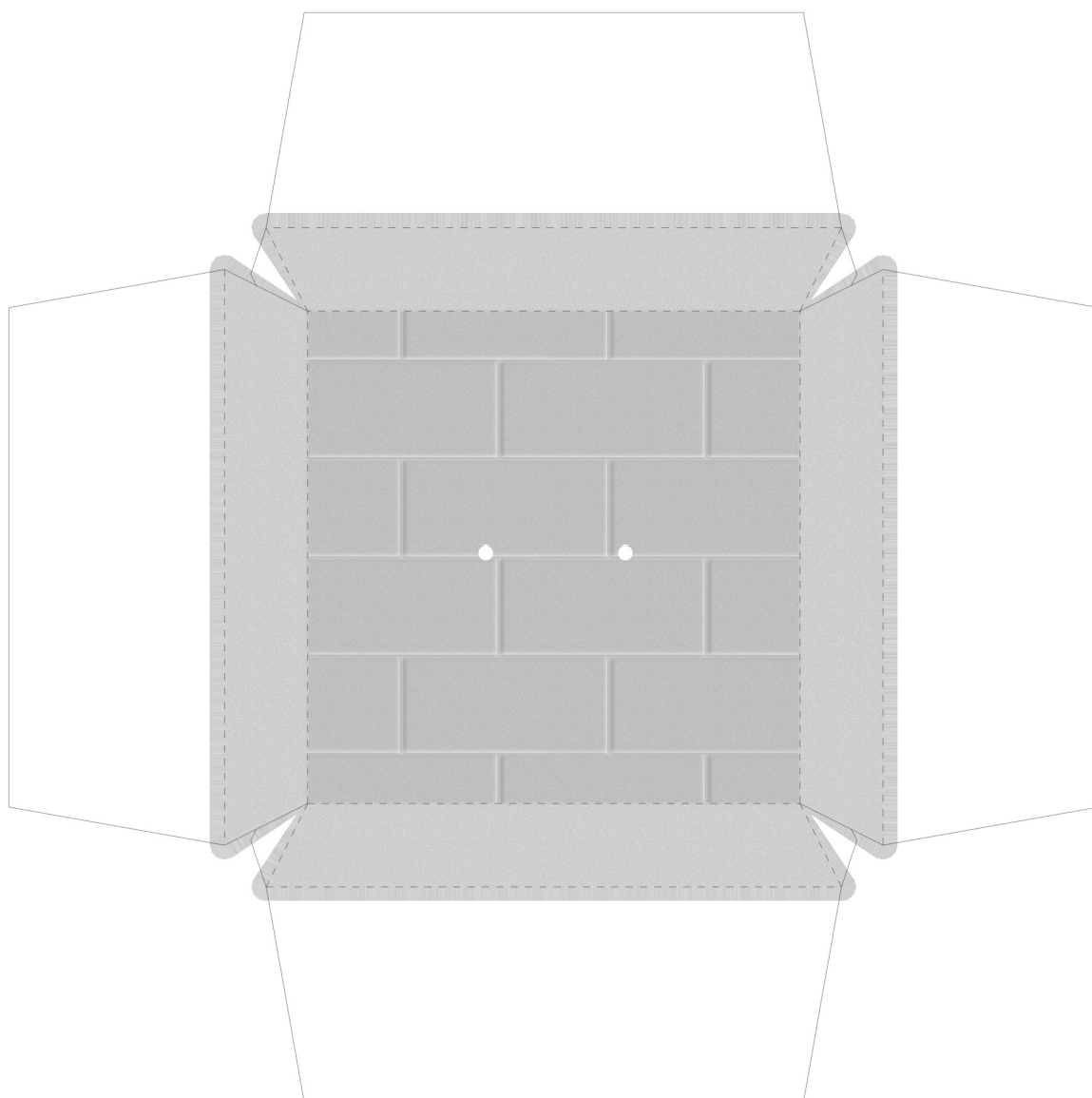
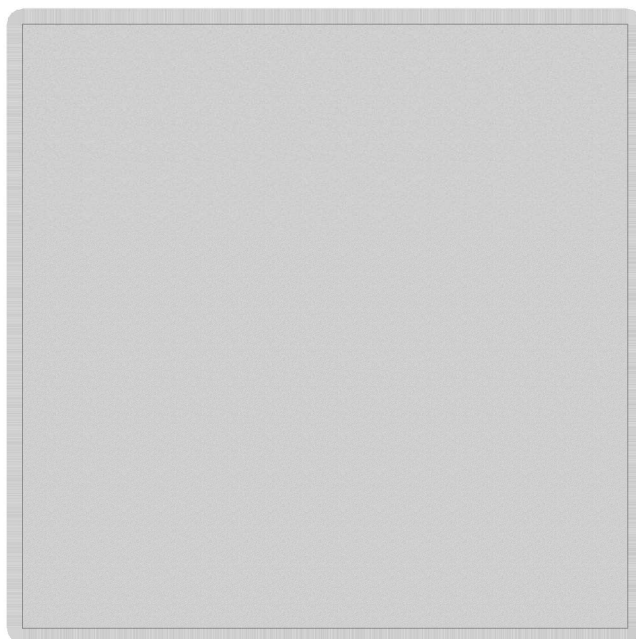
● ウラにワッシャーをつけます。

裏面の真ん中より少し上の位置に  
ワッシャーをつけます。



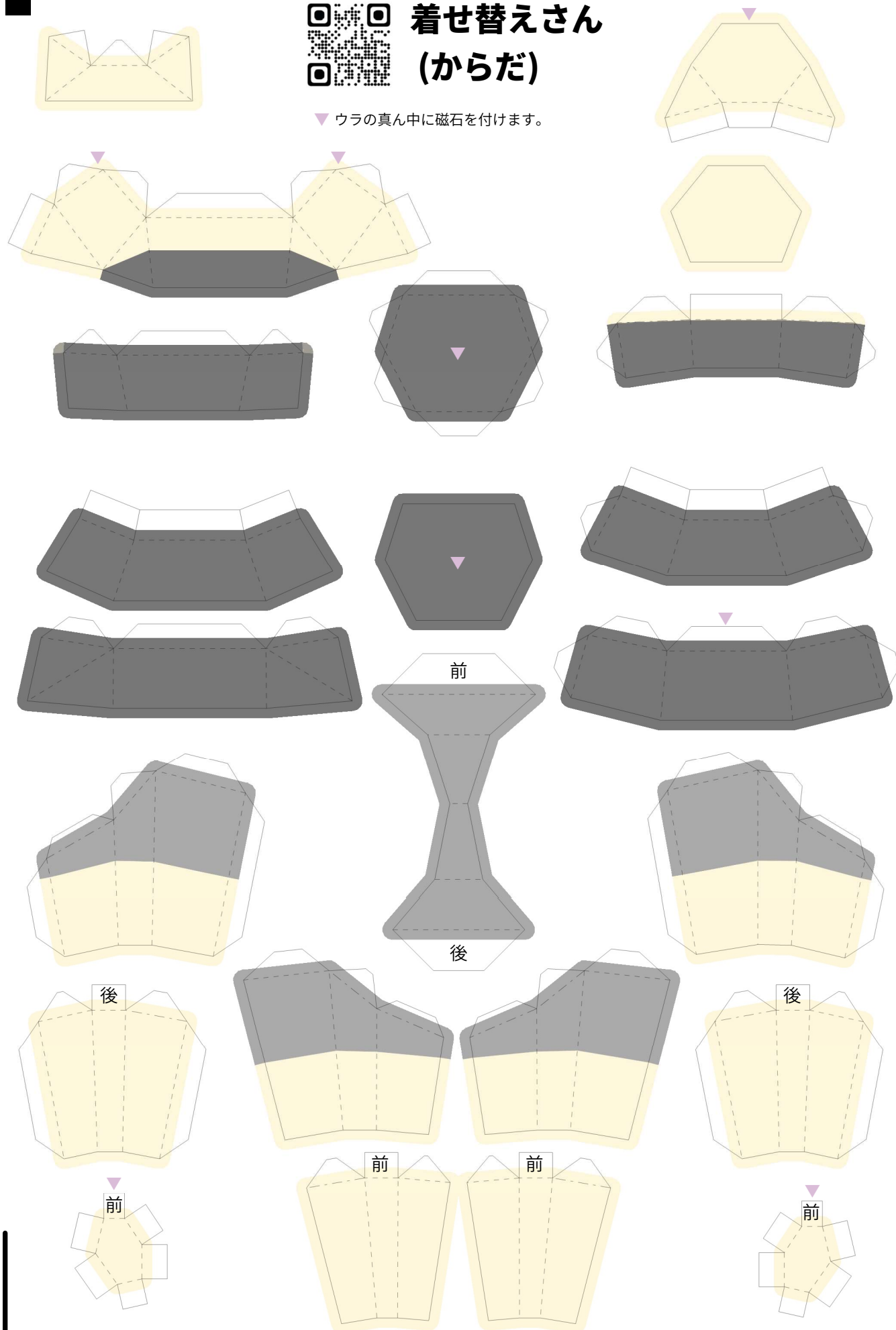


## 着せ替えさん用台座



# 着せ替えさん (からだ)

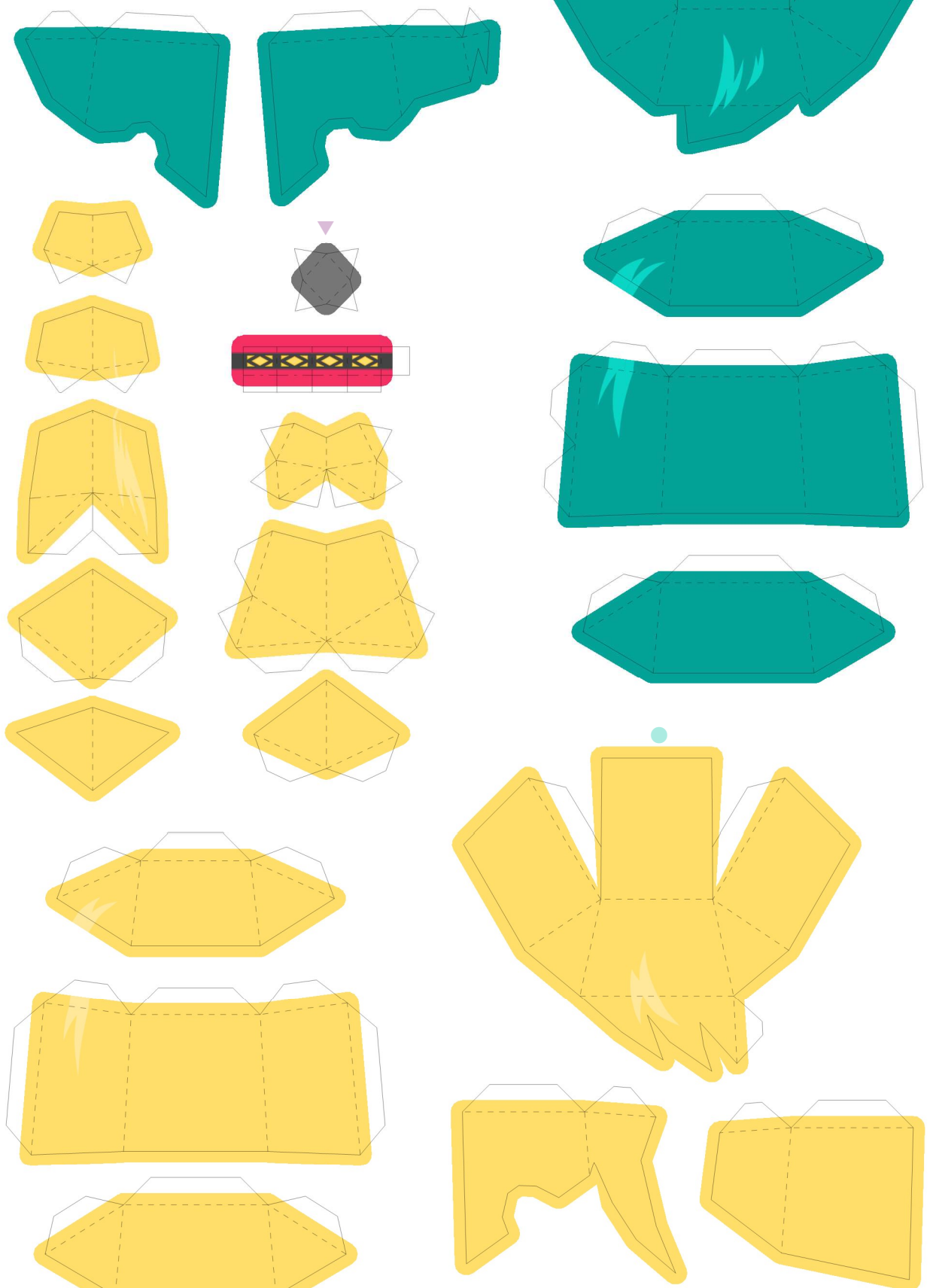
▼ ウラの真ん中に磁石を付けます。



# **着せ替えさん用** **髪型 緑 金**

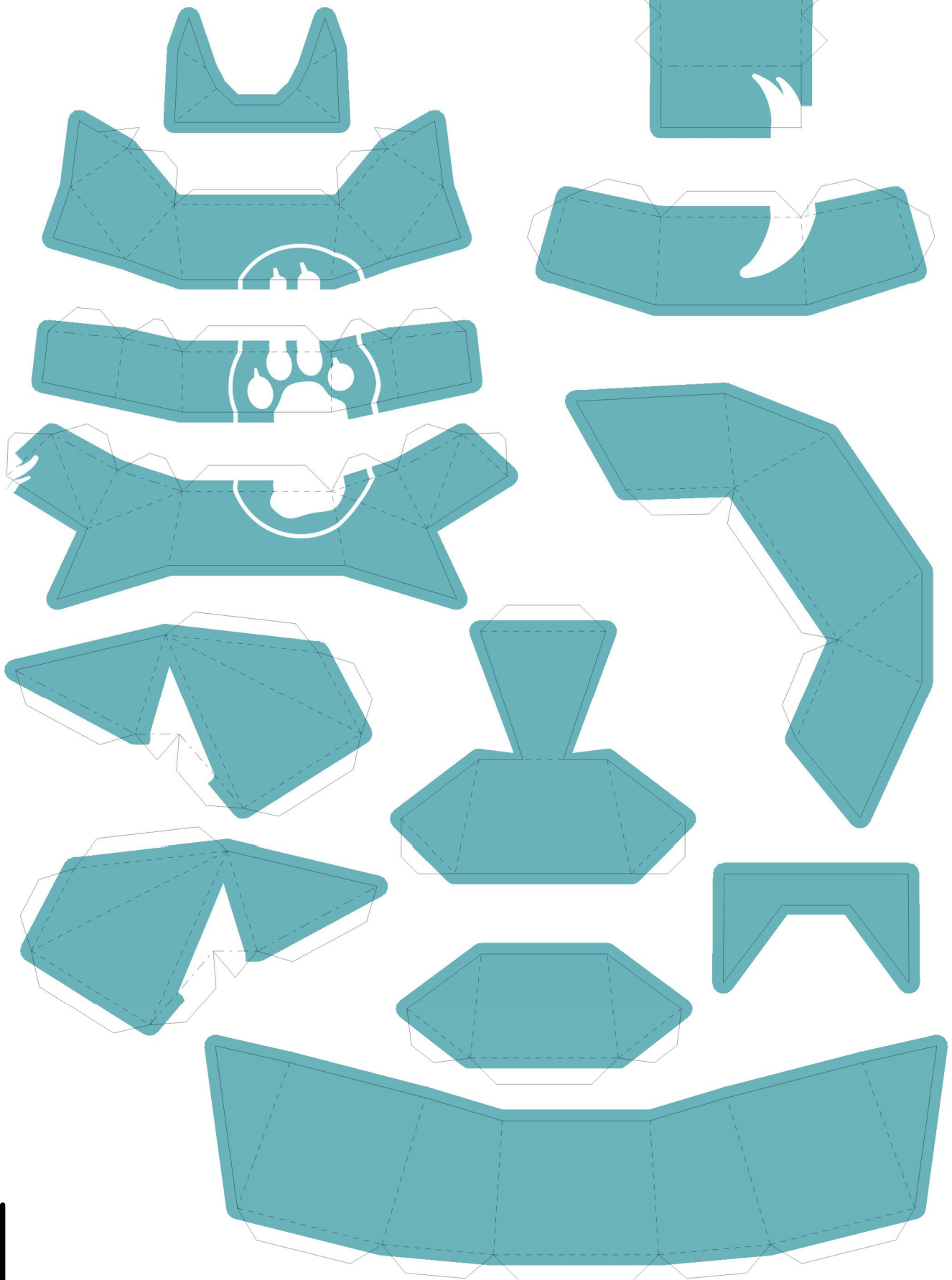
● ウラの真ん中にワッシャーをつけます。

▼ ウラの真ん中に磁石をつけます。





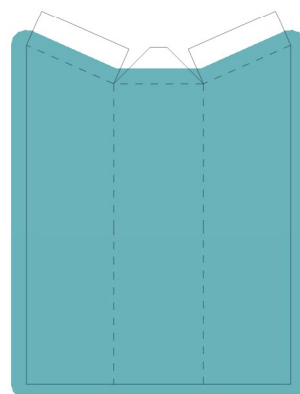
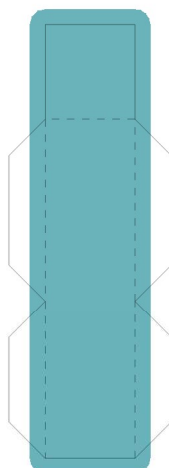
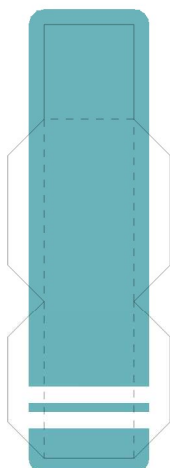
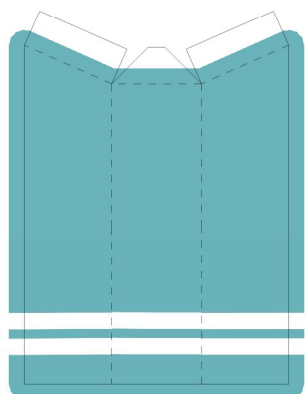
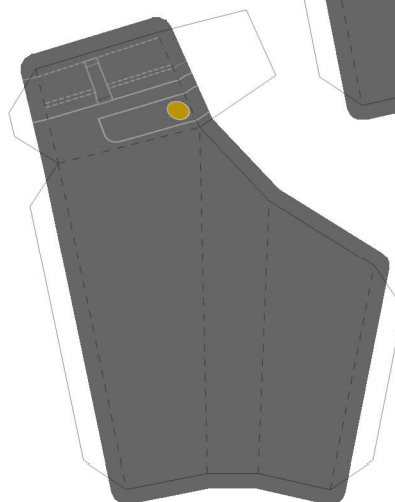
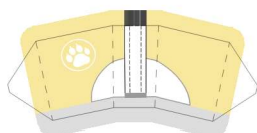
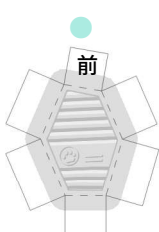
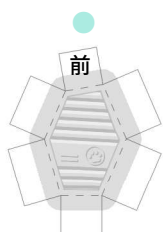
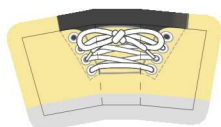
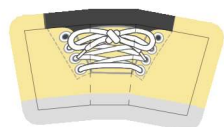
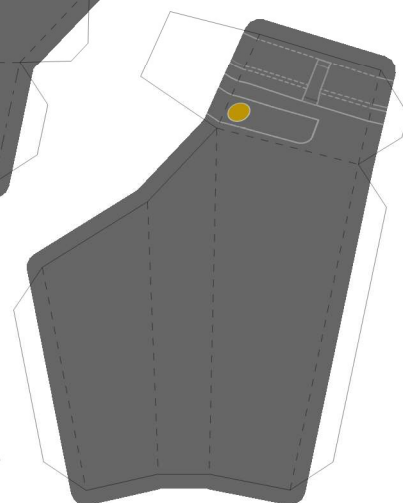
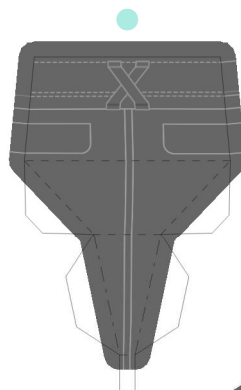
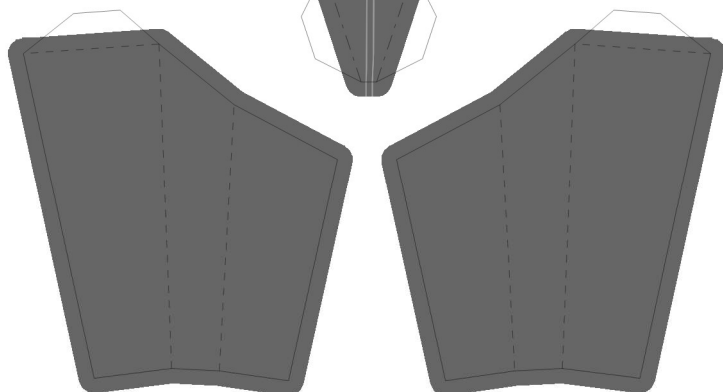
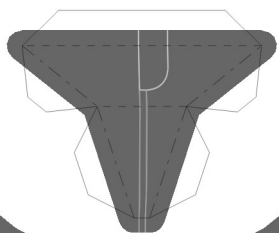
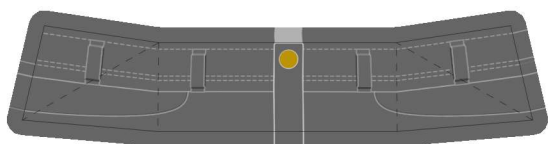
着せ替えさん用  
犬パーカー 緑 1/2





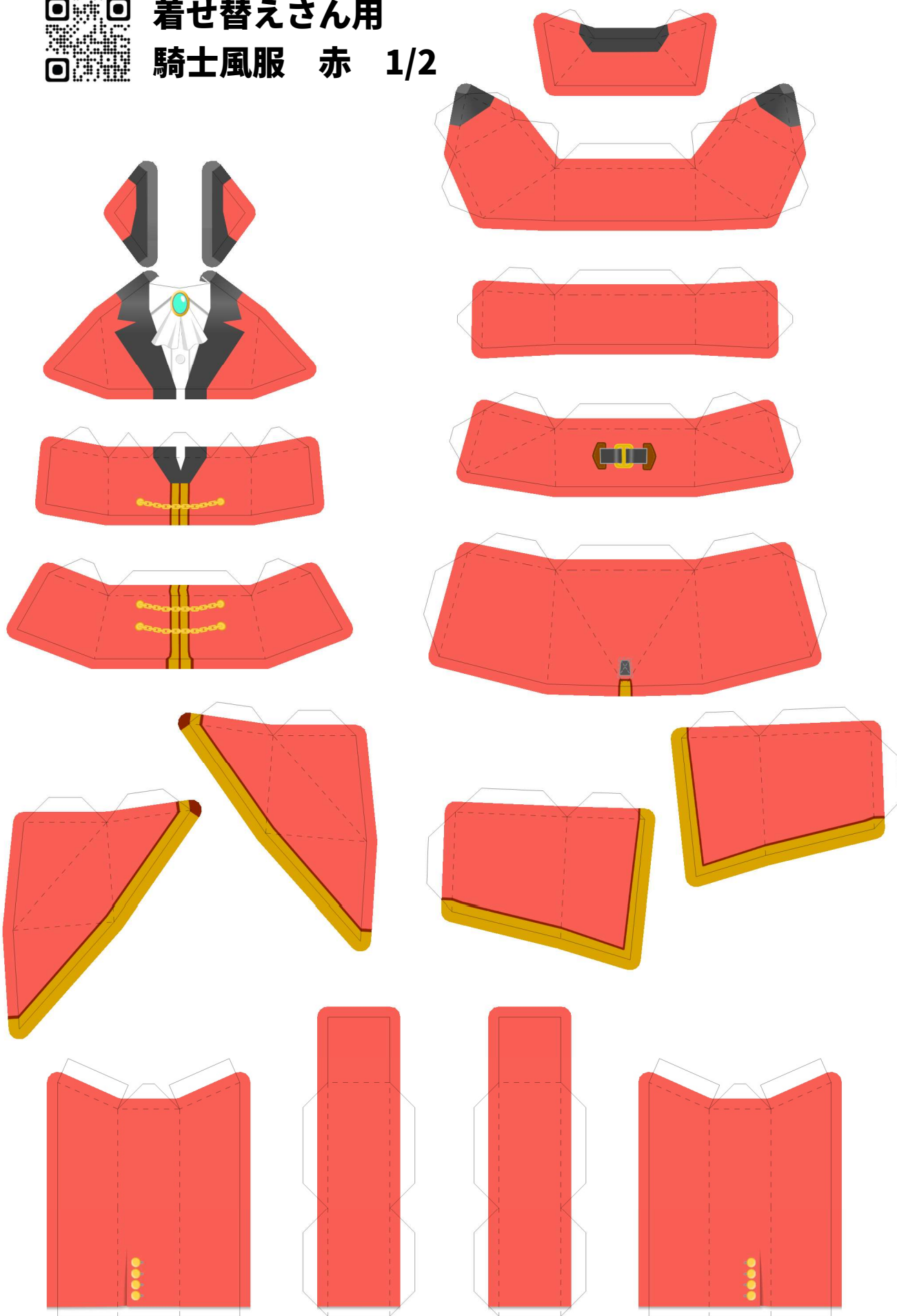
# 着せ替えさん用 犬パーカー 緑 2/2

● 裏面の中央にワッシャーを付ける





# 着せ替えさん用 騎士風服 赤 1/2



# 着せ替えさん用 騎士風服 赤 2/2

● 裏面の中央にワッシャーを付ける

